



АДМИНИСТРАЦИЯ  
ЧАЙКОВСКОГО ГОРОДСКОГО ОКРУГА  
УПРАВЛЕНИЕ  
ЗЕМЕЛЬНО-ИМУЩЕСТВЕННЫХ  
ОТНОШЕНИЙ

ул. Ленина, д. 67/1, г. Чайковский, Пермский край, 617760  
Тел/факс: (34241) 4-73-75  
E-mail: chaikkui2015@yandex.ru  
ОКПО 35288925 ОГРН 1185958071562  
ИНН/КПП 5959002592/595901001

26.04.2022 02-01-06-01-1641

№

На № \_\_\_\_\_ от \_\_\_\_\_

ОАО «МРСК Урала»  
ул. Мамина-Сибиряка, д.140,  
г. Екатеринбург, 620026

Чайковский отдел  
Управления Росреестра  
по Пермскому краю

Правовое управление  
администрации Чайковского  
городского округа

**О предоставлении решения**

**РЕШЕНИЕ № 165  
о размещении объектов**

г. Чайковский,  
Пермский край

21 апреля 2022

**Управление земельно-имущественных отношений администрации Чайковского городского округа, в лице начальника Управления Елькиной Ларисы Александровны, действующей на основании Положения об Управлении земельно-имущественных отношений администрации города Чайковского, утвержденного решением Думой Чайковского городского округа от 19 декабря 2018 г. № 99, разрешает Открытому акционерному обществу «Межрегиональная распределительная сетевая компания Урала» (ИНН 6671163413, ОГРН 1056604000970, адрес: 620026, Свердловская область, г. Екатеринбург, ул. Мамина-Сибиряка, д.140, телефон: 8 (343) 215-26-00, e-mail: [delo@mrsk-ural.ru](mailto:delo@mrsk-ural.ru)) размещение объекта: «Линии электропередачи классом напряжения до 35 кВ, а также связанные с ними трансформаторные подстанции, распределительные пункты и иное предназначенное для осуществления передачи электрической энергии оборудование, для размещения которых не требуется разрешения на строительство»,**

на землях, государственная собственность на которые не разграничена,  
номер кадастрового квартала 59:12:0020000, **из состава земель населенных  
пунктов, площадью 7236 кв.м,**  
на срок: **бессрочно,**  
местоположение: **Пермский край, г.о. Чайковский, Альняшинское  
сельское поселение.**

Приложение: схема предполагаемых к использованию земель или части  
земельного участка.

Начальник Управления  
земельно-имущественных отношений  
администрации Чайковского городского округа



Л.А. Елькина

## Схема предполагаемых к использованию земель или части земельного участка

Объект:

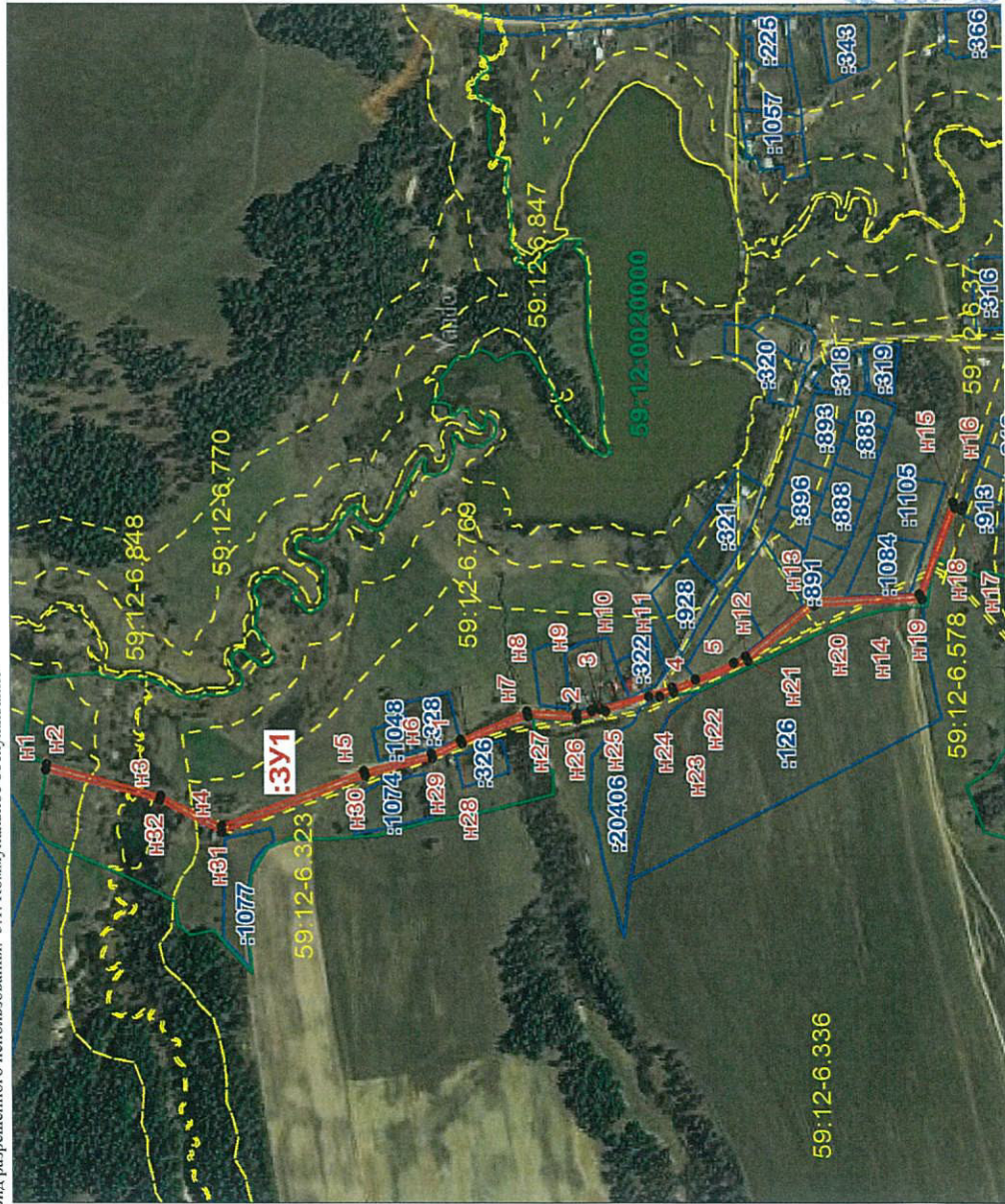
Строительство ВЛ 10кВ №2 Ферма ПС 35/10 кВ Альняш; КТП 10/0,4; ВЛ 0,4кВ; ПУ - 1 шт. для электроснабжения объекта животноводства по адресу: Чайковский р-он.ж. Альняшское сельское поселение,уч.:59:12:0720001:128; Реконструкция ВЛ 10кВ №2 Ферма ПС 35/10 кВ Альняш для электроснабжения объекта животноводства по адресу: Чайковский р-он.ж. Альняшское сельское поселение,уч.:59:12:0720001:128

Местоположение: Пермский край, Чайковский район, ж. Альняшское сельское поселение.

Площадь земель или части земельного участка, кв.м.: 7236 кв.м.

Категория земель: Земли населенных пунктов

Вид разрешенного использования: 3.1. Коммунальное обслуживание



Каталог координат, м  
Система координат МСК-59, зона 1

№ точки границы	X	Y	№ точки границы	X	Y
n1	378408,20	1321939,07	n15	377267,29	1322253,02
n2	378407,19	1321944,85	n16	377254,70	1322248,34
n3	378264,88	1321908,06	n17	377256,52	1322243,68
n4	378188,66	1321872,49	n18	377264,43	1322246,62
n5	378009,71	1321937,59	n19	377307,29	1322138,81
n6	377924,57	1321957,22	n20	377442,54	1322131,96
n7	377887,49	1321974,48	n21	377526,13	1322066,63
n8	377804,19	1322007,86	n22	377620,15	1322029,47
n9	377723,83	1322004,69	n23	377638,48	1322024,81
n10	377723,57	1322008,01	n24	377651,66	1322024,63
n11	377713,39	1322010,36	n25	377706,25	1322007,58
n12	377622,02	1322035,19	n26	377741,47	1321998,63
n13	377529,45	1322072,30	n27	377803,28	1322001,77
n14	377444,93	1322138,38	n28	377885,60	1321969,84
n15	377311,10	1322144,18	n29	377922,92	1321952,47
n16			n30	378007,99	1321931,83
n17			n31	378188,98	1321865,96
n18			n32	378266,60	1321903,34

Основные обозначения

- граница вновь образованного земельного участка
- поворотная точка границы участка
- n1 — зона с особыми условиями использования территории
- граница кадастрового квартала
- :1067 — кадастровый номер земельного участка
- :3У1 — номер образованного земельного участка
- граница земельного участка, включенная в ГКН

